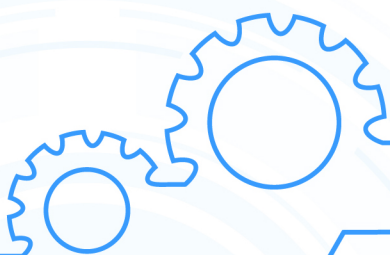


AMC

ASIA MOTOR SERVICE CENTER CO., LTD.



AMC ASIA MOTOR SERVICE CENTER CO., LTD.

บริษัท เอเชียมอเตอร์ เซอร์วิส เซ็นเตอร์ จำกัด

The story behind AMC

Founded in 1977 to provide maintenance services under the name "Poh Chok Dee", Bangkok



1977

ปี พ.ศ. 2520
เริ่มก่อตั้งกิจการซ่อมบำรุงรักษา
มอเตอร์ ภายใต้ชื่อ ร้านโพโชคดี
ณ ถนนประชาราษฎร์สาย 1
กรุงเทพมหานคร

In 1989, the company relocate to a new location and rebranded, "PD Electric Partnership", Bangkok



1989

ปี พ.ศ. 2532
ย้ายสถานที่ประกอบการและจัดตั้ง
ห้างหุ้นส่วนจำกัดในนาม "พี.ดี. อิเล็กทริก"
ณ ถนนกรุงเทพ-นนทบุรี กรุงเทพมหานคร

1996 Received the certification of registration and changed its name for the final time to "Asia Motor Service Center Co., Ltd.", Pathumthani.



1996

ปี พ.ศ. 2539
ย้ายสถานที่ประกอบและจดทะเบียน
จัดตั้ง "บริษัท เอเชียมอเตอร์ เซอร์วิส
เซ็นเตอร์ จำกัด" ณ อ.เมืองปทุมธานี
จ.ปทุมธานี

AMC expanded their overall size by increasing their facilities and equipment capabilities.



2008

ปี พ.ศ. 2551
ขยายพื้นที่ในการประกอบกิจการ
โดยการเปิดโรงงานแห่งที่ 2

AMC aim to be ASEAN's leading maintenance and service provider in motors, generator, pumps and rotating machine.



2025

ปี พ.ศ. 2568
AMC มุ่งมั่นที่จะเป็นผู้นำในธุรกิจ
งานซ่อมบำรุงด้านมอเตอร์ เครื่องกำเนิด
ไฟฟ้า เครื่องสูบน้ำ เครื่องจักรกล และ
การผลิตชิ้นส่วนอะไหล่ของภูมิภาคอาเซียน

With over 46 years of experience in providing maintenance services of motors, generators, pumps, dynamic balance, turbines and blowers. We can confidently repair and maintain all types of machinery in accordance with the manufacturer's standards. Using modern day tools and technology, supervised by a group of professional engineers and analysts, we can offer high quality materials alongside a competent team of technicians to facilitate a one-stop maintenance service.

ดำเนินธุรกิจด้านบริการซ่อมบำรุงรักษา Motor, Generator, Pump, Dynamic Balance, Turbine, Blower รวมถึงงานซ่อมสร้างอะไหล่ชิ้นส่วนสำคัญของมอเตอร์ และเครื่องจักรกลทุกชนิด โดยมีคุณภาพเทียบเท่าผู้ผลิต มีประสบการณ์และความชำนาญในการซ่อมบำรุงรักษามากกว่า 46 ปี พร้อมทั้งมีเครื่องมือและเทคโนโลยีที่ทันสมัย รวมถึงวัตถุดิบที่มีคุณภาพได้มาตรฐาน ควบคุมโดยวิศวกรผู้เชี่ยวชาญเฉพาะด้าน รวมถึงมีนักวิเคราะห์ที่มีความรู้ความสามารถในการวิเคราะห์ปัญหาในด้านต่างๆ ได้อย่างเที่ยงตรง เพื่ออำนวยความสะดวกในการให้บริการซ่อมบำรุงรักษาอย่างครบวงจรที่ราชอาณาจักร

ประสบการณ์
มากกว่า
46 ปี

CERTIFICATES

International Standard :



Membership of International Association :



Authorized Service Shop Center :



FACILITIES



- ◆ Overhead Crane
- ◆ Electrical Panel For Motor Testing
- ◆ Coil Forming Machine
- ◆ Coil Spreading Machine
- ◆ Coil Taping Machine
- ◆ Coil Hot Press Machine
- ◆ Vacuum Pressure Impregnation (VPI)
- ◆ Banding Tape Machine
- ◆ Electrical Baking Oven
- ◆ Wire Arc Spray Machine
- ◆ Dynamic Balancing
- ◆ Core Loss Tester
- ◆ Cleanroom
- ◆ Lathe Machine

OUR CUSTOMERS



Petroleum (Oil & Gas)
ปิโตรเลียม (น้ำมันและก๊าซ)



Petrochemical / Chemical
ปิโตรเคมีและเคมีภัณฑ์



Rail Transport
ระบบขนส่งทางราง



Electrical and Electronics
ไฟฟ้าและอิเล็กทรอนิกส์



Power generation
ผลิตกระแสไฟฟ้า



Wind Power Generation
ผลิตกระแสไฟฟ้าพลังงานลม



Hydro power generation
ผลิตกระแสไฟฟ้าพลังงานน้ำ



Food and Beverage / Feed
อาหารเครื่องดื่มและอาหารสัตว์



Plastic
พลาสติก



Government and State enterprise
หน่วยงานราชการและรัฐวิสาหกิจ



Cement and Construction
ปูนซีเมนต์และการก่อสร้าง



Rubber and Automotive
ยางและยานยนต์



Pulp and Paper / Packaging
เยื่อกระดาษและบรรจุภัณฑ์



Sugar mill and Business continuation
น้ำตาลและธุรกิจต่อเนื่อง



Steel and Metals
เหล็กและโลหะ



Other industries
อุตสาหกรรมอื่นๆ



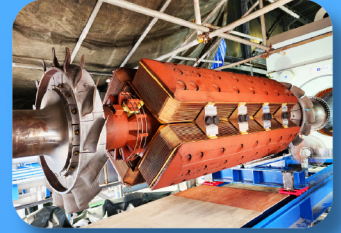
ACHIEVEMENTS



Maintenance Generator And Auxiliary
 " HITACHI " 330,000 kVA.
 18,000 V. 2,860 A. 3,000 RPM.



Disassemble, Overhaul, Rewinding, Assembly, Inspection, Dismantle, Installation Synchronous Generator
 31,853 kVA. 11,000 V. 1,672 A. 1,500 RPM.



Overhaul & Alignment Generator and Auxiliary
 46,212 kVA.



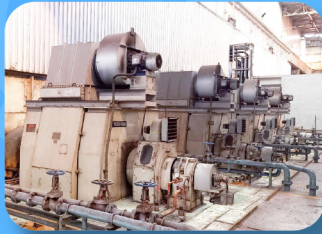
Generator
 " NISHISHIBA " 43,750 kVA. 11,000 V.
 2,297 A. 1,500 RPM. 50Hz.
 WEIGHT 69,350Kg



Repair Rotor Generator
 " ABB " 45,800 kVA.
 2,299 A. 1,500 RPM.



Rewinding Stator Generator
 " NISHISHIBA " 43,750 kVA.
 11,000 V. 2,297 A. 1,500 RPM.



Overhaul Mechanical Inspection & Cooling Synchronous Motor
 " TOSHIBA " 6,000 kW. & 8,000 kW.



Rewinding Stator Generator
 " TMEIC " 48,750 kVA. 11,000 V.
 2,559 A. 1,500 RPM.



Rewinding DC Motor
 " HANGZHOU NEW HENGLI " 1,250 kW.
 1,000 V. 1,358 A. 430/1,200 RPM.

Domestic and Foreign Customers



THAILAND



LAOS



MALAYSIA



MYANMAR



INDONESIA



CAMBODIA



PHILIPPINES



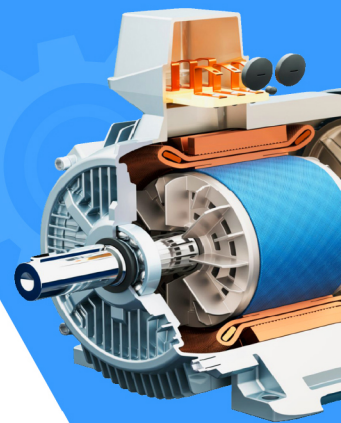
SINGAPORE



VIETNAM



BRUNEI



OUR SERVICES

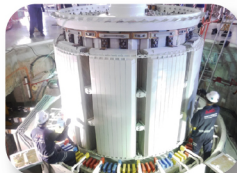


Onsite services / ออนไซต์ เซอร์วิส

การบริการซ่อมบำรุงรักษาที่หน้างานหรือพื้นที่ลูกค้า

- Dismantlement & Installation
- Inspection & Analysis
- Preventive Maintenance
- Commissioning

- การรื้อถอนและการติดตั้ง
- การตรวจสอบและการวิเคราะห์
- การบำรุงรักษาเชิงป้องกัน
- การทดสอบงานระบบ



Workshop services / เวิร์คช็อป เซอร์วิส

การนำซ่อมบำรุงรักษาที่ AMC

- Disassembly & Assembly
- Inspection & Analysis
- Overhaul
- Rewinding
- Dry Out

- การรื้อแยกชิ้นส่วนและการประกอบ
- การตรวจสอบและการวิเคราะห์
- การโอเวอร์ฮอล
- การรีวินดิง (พันขดลวด)
- การอบหรือทำให้แห้ง



Other services

การบริการพิเศษอื่นๆ

- Dynamic Balancing
- No Load & On Load Testing
- Spare part and Rebuild
- Surface Technology

- การตั้งศูนย์ถ่วง ไดนามิคบาลานซ์
- การทดสอบเดินเครื่อง ขณะมีและไม่มีโหลด
- การผลิตชิ้นส่วนอะไหล่ และการสร้างใหม่
- เทคโนโลยีพื้นผิว





CONTACT US

ASIA MOTOR SERVICE CENTER CO., LTD.

บริษัท เอเชียมอเตอร์ เซอร์วิส เซ็นเตอร์ จำกัด



98/4 Moo 6, Suanphrikhai, Muangpathumthani, Pathumthani 12000 (Thailand)

98/4 หมู่ 6 ตำบลสวนพริกไทย อำเภอเมืองปทุมธานี จังหวัดปทุมธานี 12000



02-831-0700



www.amc.co.th



amc@amc.co.th

24-Hour Customer Service



083-096-5199

081-911-5697

